

SCHEDE TECNICHE

Schede Tecniche Termocamino **CARINCI EVOLUTION**

Modello **CARINCI EVOLUTION 150**

Potenza Termica MAX	25,1 kW	Tiraggio Minimo	12 ± 2 Pa
Potenza Termica Nominale	20,5 kW	Flusso Massico Gas di combustione	19,3 g/s
Potenza Resa Riscaldamento (all'ambiente)	5 kW	Pressione MAX idrica Sanitario	3,5 bar
Potenza Resa all'acqua	15,5 kW	Pressione MAX idrica Riscaldamento	1,5 bar
Rendimento	83 %	Contenuto acqua Caldaia	69 lt
CO al 13% di O ₂	0,13 %	Massa Apparecchio	285 kg
Temperatura Gas di Scarico	201 °C		

Modello **CARINCI EVOLUTION 200**

Potenza Termica MAX	28 kW	Tiraggio Minimo	12 ± 2 Pa
Potenza Termica Nominale	23 kW	Flusso Massico Gas di combustione	22,4 g/s
Potenza Resa Riscaldamento (all'ambiente)	6,5 kW	Pressione MAX idrica Sanitario	3,5 bar
Potenza Resa all'acqua	16,5 kW	Pressione MAX idrica Riscaldamento	1,5 bar
Rendimento	83,5 %	Contenuto acqua Caldaia	82 lt
CO al 13% di O ₂	0,13 %	Massa Apparecchio	325 kg
Temperatura Gas di Scarico	201 °C		

Modello **CARINCI EVOLUTION 250**

Potenza Termica MAX	31 kW	Tiraggio Minimo	12 ± 2 Pa
Potenza Termica Nominale	26 kW	Flusso Massico Gas di combustione	25,5 g/s
Potenza Resa Riscaldamento (all'ambiente)	8,5 kW	Pressione MAX idrica Sanitario	3,5 bar
Potenza Resa all'acqua	17,5 kW	Pressione MAX idrica Riscaldamento	1,5 bar
Rendimento	83,5 %	Contenuto acqua Caldaia	95 lt
CO al 13% di O ₂	0,15 %	Massa Apparecchio	365 kg
Temperatura Gas di Scarico	176 °C		

Modello **CARINCI EVOLUTION 300**

Potenza Termica MAX	34,2 kW	Tiraggio Minimo	12 ± 2 Pa
Potenza Termica Nominale	28,5 kW	Flusso Massico Gas di combustione	28,6 g/s
Potenza Resa Riscaldamento (all'ambiente)	10 kW	Pressione MAX idrica Sanitario	3,5 bar
Potenza Resa all'acqua	18,5 kW	Pressione MAX idrica Riscaldamento	1,5 bar
Rendimento	84 %	Contenuto acqua Caldaia	111 lt
CO al 13% di O ₂	0,15 %	Massa Apparecchio	405 kg
Temperatura Gas di Scarico	176 °C		

Schede Tecniche Termocamino **CARINCI**

Modello **CARINCI 140**

Potenza Termica MAX	26 kW	Tiraggio Minimo	12 ± 2 Pa
Potenza Termica Nominale	21 kW	Flusso Massico Gas	20,8 g/s
Potenza Riscaldamento Primario	16 kW	Rendimento	81%
Potenza Riscaldamento Aria	5 kW	CO al 13% di O ₂	0,28%
Pressione MAX idrica Riscaldamento	1,5 bar	Temp. Media Fumi in Uscita Funz. Normale	215 °C
Pressione MAX idrica Sanitaria	3,5 bar	Temp. MAX Fumi in Uscita Funz. Normale	262,5 °C
Contenuto Acqua Caldaia	83 lt	Temp. Media Uscita Fumi In Sicurezza	321,51 °C
Peso	285 Kg	Temp. MAX Uscita Fumi In Sicurezza	393,9 °C

Modello **CARINCI 190**

Potenza Termica MAX	29 kW	Tiraggio Minimo	12 ± 2 Pa
Potenza Termica Nominale	23,5 kW	Flusso Massico Gas	20,8 g/s
Potenza Riscaldamento Primario	18 kW	Rendimento	81%
Potenza Riscaldamento Aria	5,5 kW	CO al 13% di O ₂	0,28%
Pressione MAX idrica Riscaldamento	1,5 bar	Temp. Media Fumi in Uscita Funz. Normale	217 °C
Pressione MAX idrica Sanitaria	3,5 bar	Temp. MAX Fumi in Uscita Funz. Normale	262,5 °C
Contenuto Acqua Caldaia	96 lt	Temp. Media Uscita Fumi In Sicurezza	321,51 °C
Peso	325 Kg	Temp. MAX Uscita Fumi In Sicurezza	393,9 °C

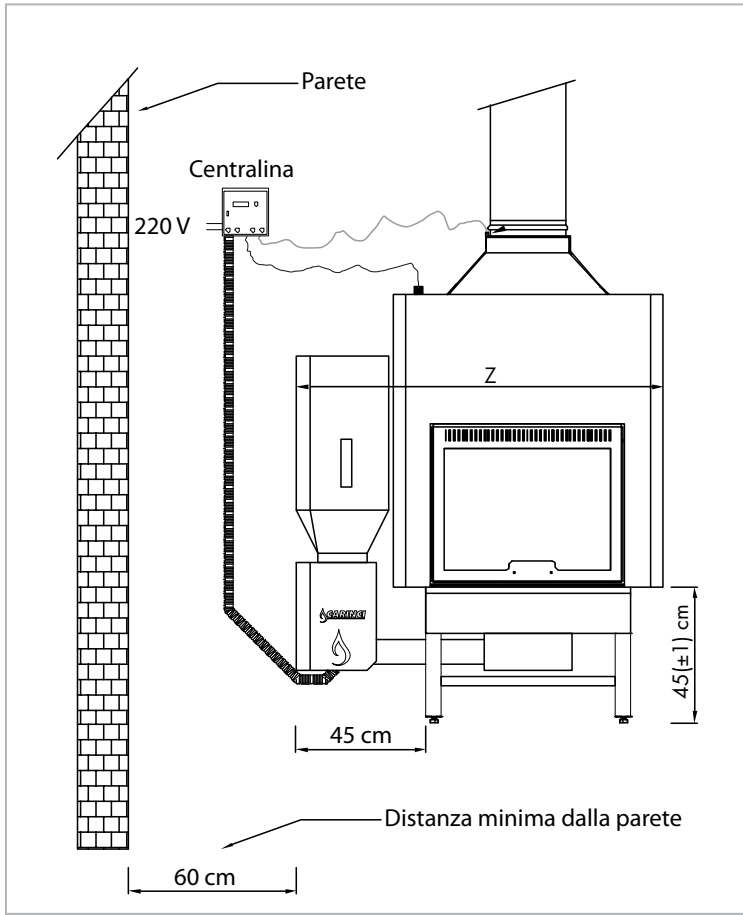
Modello **CARINCI 240**

Potenza Termica MAX	32 kW	Tiraggio Minimo	12 ± 2 Pa
Potenza Termica Nominale	25,5 kW	Flusso Massico Gas	20,8 g/s
Potenza Riscaldamento Primario	16,5 kW	Rendimento	80%
Potenza Riscaldamento Aria	9 kW	CO al 13% di O ₂	0,24%
Pressione MAX idrica Riscaldamento	1,5 bar	Temp. Media Fumi in Uscita Funz. Normale	187,83 °C
Pressione MAX idrica Sanitaria	3,5 bar	Temp. MAX Fumi in Uscita Funz. Normale	226,9 °C
Contenuto Acqua Caldaia	110 lt	Temp. Media Uscita Fumi In Sicurezza	244,4 °C
Peso	365 Kg	Temp. MAX Uscita Fumi In Sicurezza	325,6 °C

Modello **CARINCI 290**

Potenza Termica MAX	34,5 kW	Tiraggio Minimo	12 ± 2 Pa
Potenza Termica Nominale	27,5 kW	Flusso Massico Gas	20,8 g/s
Potenza Riscaldamento Primario	18 kW	Rendimento	80%
Potenza Riscaldamento Aria	9,5 kW	CO al 13% di O ₂	0,24%
Pressione MAX idrica Riscaldamento	1,5 bar	Temp. Media Fumi in Uscita Funz. Normale	187,83 °C
Pressione MAX idrica Sanitaria	3,5 bar	Temp. MAX Fumi in Uscita Funz. Normale	226,9 °C
Contenuto Acqua Caldaia	124 lt	Temp. Media Uscita Fumi In Sicurezza	244,4 °C
Peso	405 Kg	Temp. MAX Uscita Fumi In Sicurezza	325,6 °C

MISURE D'INGOMBRO Termocamino Automatic



IMPORTANTE:

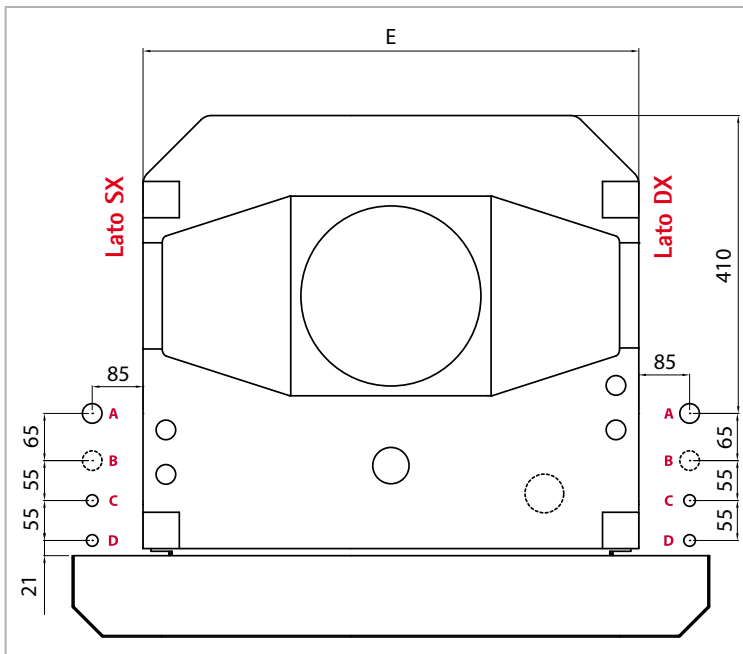
Rispettare la distanza minima dalla parete necessaria per l'eventuale smontaggio del kit pellet

Modello	Peso Kit Pellets (Kg)	Peso Totale Termocamino CARINCI (Kg)	Capacità contenitore pellets (Kg)	Larghezza Totale (Z)
140 / 150	80	365	60	107
190 / 200	83	408	60	118
240 / 250	86	451	60	129
290 / 300	90	495	60	140

N.B.

I DATI RIPORTATI FANNO RIFERIMENTO A TUTTI I MODELLI DEI TERMOCAMINI CARINCI AUTOMATIC

PREDISPOSIZIONE TUBI Termocamino System



CARINCI 140 /150 E = 560 mm

CARINCI 190 /200 E = 760 mm

CARINCI 240 /250 E = 780 mm

CARINCI 290 /300 E = 890 mm

N.B.

I DATI RIPORTATI FANNO RIFERIMENTO A TUTTI I TERMOCAMINI CARINCI SYSTEM

N.B.

Predisporre un ulteriore tubo per il troppo pieno del vaso d'espansione.

Si consiglia, prima di installare tutti i nostri termocamini, di consultare i relativi manuali d'uso.

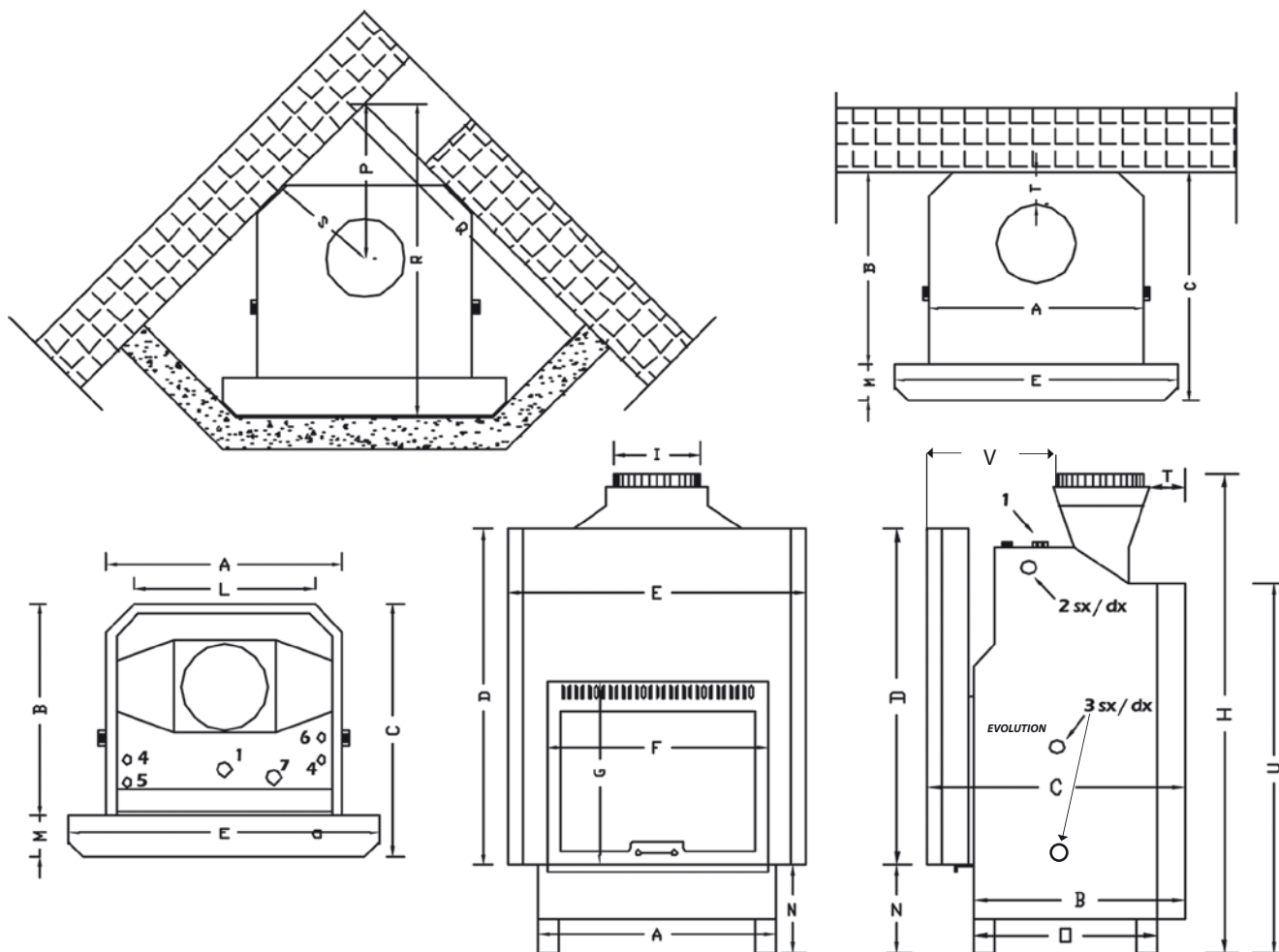
LEGENDA (misure espresse in mm)

A	Ritorno impianto	Dado girevole 1" F
B	Mandata impianto	Dado girevole 1" F
C	Ingresso acqua fredda sanitaria	Dado girevole 1/2" F
D	Uscita acqua calda sanitaria	Dado girevole 1/2" F

Altezza attacchi dai piedi d'appoggio

440 ± 10 mm

MISURE D'INGOMBRO



Nr.	Attacchi Mod. (140-150) (190-200) (240-250) (290-300)	Tipo di raccordo	Ø
1	Uscita di sicurezza	Manicotto femmina	1"1/4
2 sx / dx	Mandata impianto riscaldamento	Tronchetto maschio	1"1/4
3 sx / dx	Ritorno impianto riscaldamento	Tronchetto maschio	1"1/4
3 sx / dx	Tubo di carico	Tronchetto maschio	1"1/4
4	Raccordo porta sonda	Manicotto femmina	1/2
5/6	Uscita acqua calda sanitaria	Tronchetto Maschio	3/4
6/5	Entrata acqua fredda sanitaria	Tronchetto Maschio	3/4
7	Tubo di carico vaso d'espansione (System-Evolution)	Manicotto femmina	1"1/4

Modello	A	B	C	D	E	F	G	H	I	L	M	N	O	P	Q	R	S	T	U	V
140-150	56	60	71	95	77	52	55	142	25	40	11	27	52	43	89	89	30	11	109	35
190-200	67	60	71	95	88	63	55	148	25	51	11	27	52	48	97	97	34	11	109	35
240-250	78	60	71	95	99	74	55	153	25	62	11	27	52	53	105	105	38	11	109	35
290-300	89	60	71	95	110	85	55	157	25	73	11	27	52	58	113	113	42	11	109	35

N.B. I DATI RIPORTATI FANNO RIFERIMENTO A TUTTI I MODELLI DEI TERMOCAMINI CARINCI AUTOMATIC